

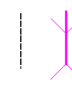



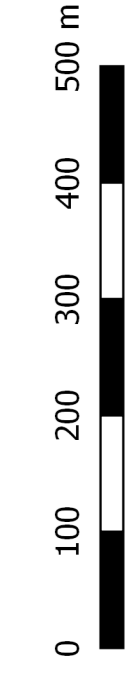
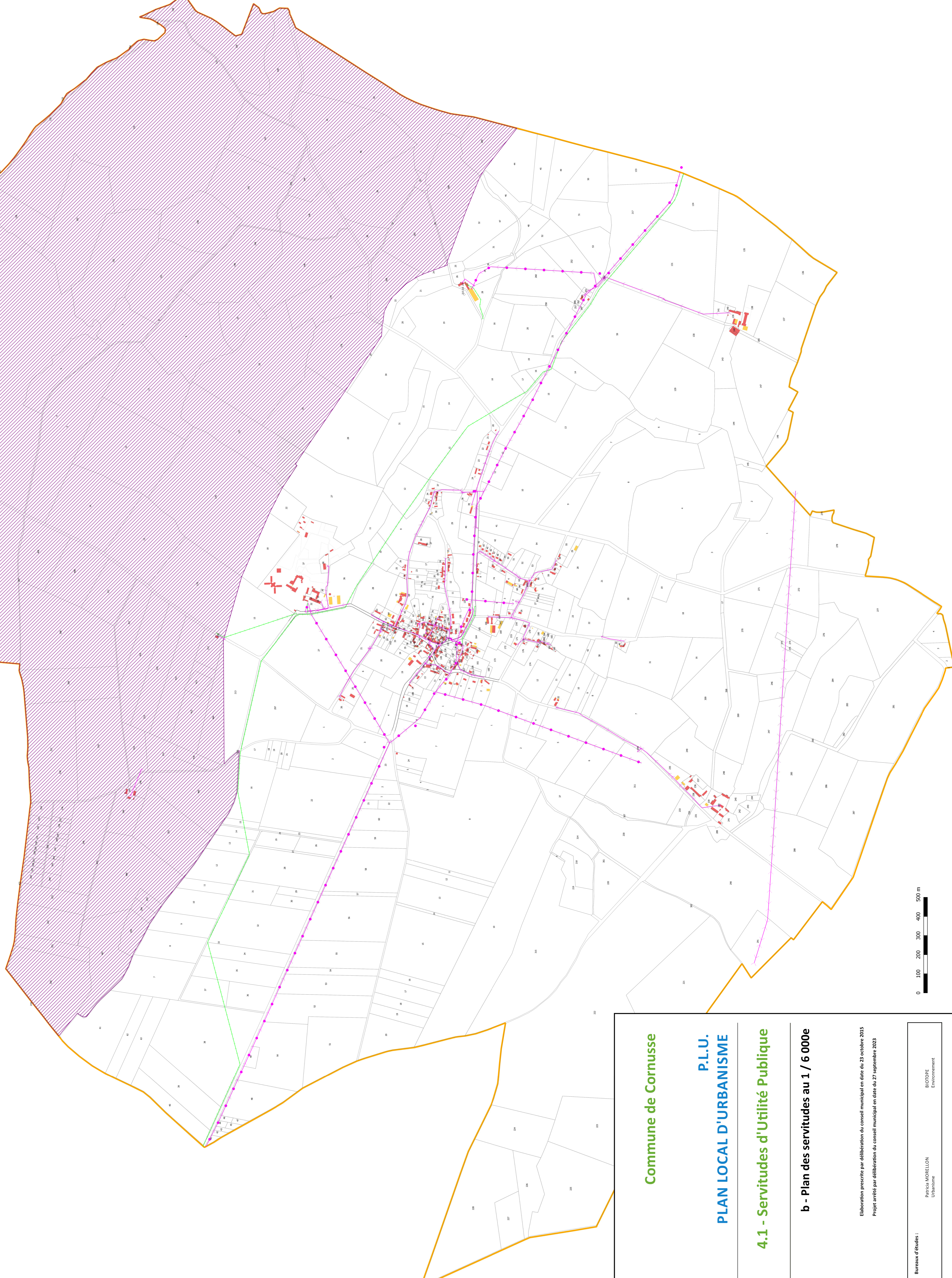


Légende

-  AR6 : Servitudes aux abords des champs de tir
-  A5 : Servitudes pour la pose des canalisations publiques d'eau potable et d'assainissement
-  EL7 : Servitudes d'alignement
-  HA4H : Servitudes relatives à l'établissement des canalisations électriques (laison 90 Kv n°1 Mazères - Nérondes)
-  HA4M : Servitudes relatives à l'établissement des canalisations électriques (lignes moyenne tension)
-  HA4B : Servitudes relatives à l'établissement des canalisations électriques (lignes basse tension)



Commune de Cornusse

P.L.U.  
PLAN LOCAL D'URBANISME

4.1 - Servitudes d'Utilité Publique

b - Plan des servitudes au 1 / 6 000e

Elaboration prescrite par délibération du conseil municipal en date du 23 octobre 2015  
Projet arrêté par délibération du conseil municipal en date du 27 septembre 2023

Bureau d'études :

Patricia MORELLO  
Urbanisme

BIOTOPÉ  
Environnement